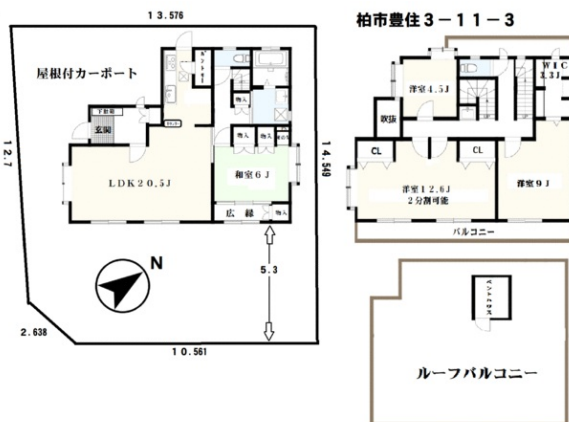
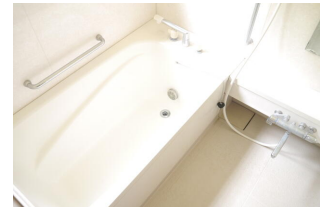
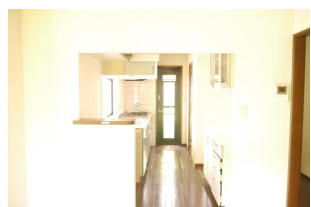
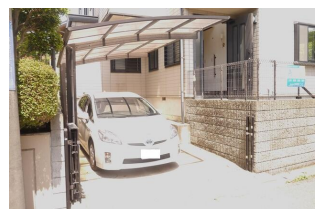


売戸建住宅



土地57.02坪 建物44.37坪 5SLDK
旭化成ヘーベルハウス施工 屋上付
電動シャッター 太陽熱給湯システム
南西角地 測量 リフォーム渡し

間取り
5SLDK

建物面積
146.69㎡

築年月
1998年09月

この図面は物件情報の一部を抜粋して掲載しております。(現況優先)
付帯条件や別途料金等が発生する場合がありますのでご確認ください。

チェックポイント!

- 主要採光面：南向き●全室2面採光●バリアフリー●二世帯向き●吹抜●外壁コンクリート●隣接建物距離2m以上●整形地●閑静な住宅街●建築確認完了検査済証
- 新築時・増改築時の設計図書●オートバス●バス1坪以上●追焚機能●トイレ2ヶ所●温水洗浄便座●シャワー付洗面化粧台●3口以上コンロ●システムキッチン●ウォークインクローゼット●床下収納●照明器具●ダウンライト●室内物干し●都市ガス●出窓●電気●上水道●下水道●側溝●インターネット対応●CATVインターネット●ダブルロックドア●モニター付インターホン●電動シャッター●火災警報器(報知機)●ルーフバルコニー●庭10坪以上●緑側

最寄駅	新柏駅
間取タイプ	5SLDK
価格	4,280万円

物件所在地	千葉県柏市豊住3丁目11番地3号新柏ヘーベルハウス屋上付き		
交通	東武野田線 新柏 徒歩6分		
土地面積	公簿	188.52㎡	私道面積 (共有持分)
	建物	構造・規模 軽量鉄骨造2階建	
建物	面積	146.69㎡	
	間取内訳	和6 洋9・6.3・6.3・4.5	
土地権利	所有権	地目	宅地
都市計画	市街化区域	用途地域	1種低層
建ぺい率	50%	容積率	100%
築年月	1998年09月	駐車場	
現況	空家	引渡日	2020年9月1日
建築確認番号	第H09認建柏市002185号		
接道状況 (角地・間口)	角地：2方道路 南5.1m 公道 南西4.1m 公道		
設備	オートバス、バス1坪以上、追焚機能、トイレ2ヶ所、温水洗浄便座、シャワー付洗面化粧台、3口以上コンロ、システムキッチン、ウォークインクローゼット、床下収納、照明器具、ダウンライト、室内物干し、都市ガス、出窓、電気、上水道、下水道、側溝、インターネット対応、CATVインターネット、ダブル...		
備考	屋上庭 太陽熱給湯システム 地勢：平坦 建物状況調査：申込対応可 瑕疵保証(不動産会社独自)付：2年保証料買主負担なし 利用駅1：JR千代田・常磐緩行線 南柏 徒歩16分 利用駅2：東武野田線 増尾 徒歩22分		

株式会社アーチ

千葉県知事免許(3)第15950号 〒270-0163 千葉県流山市南流山1丁目10-4

☎ 04-7157-3235 ☎ 04-7157-3236 定休日：第1・3火曜日、水曜日 年末年始・GW休暇・夏季休暇・年末年始

■取引態様：売主