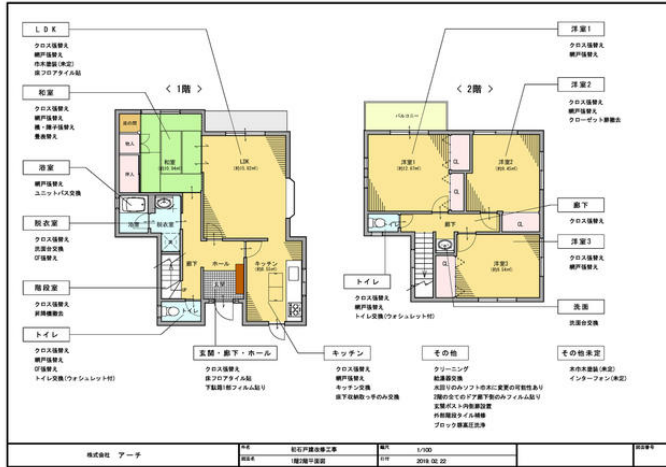


売戸建住宅



最寄駅	初石駅
間取タイプ	4LDK
価格	2,140万円

物件所在地	千葉県流山市西初石1丁目		
交通	東武野田線 初石 徒歩14分		
土地面積	公簿 136.27㎡	私道面積 (共有持分)	なし
	構造・規模	軽量鉄骨造 2階建	
建物	面積	107.18㎡	
	間取内訳		
土地権利	所有権	地目	宅地
都市計画	市街化区域	用途地域	1種低層
建ぺい率	60%	容積率	100%
築年月	1989年03月	駐車場	有 無料
現況	空家	引渡日	相談
建築確認番号	東第151号		
接状状況 (角地・間口)	角地：2方道路 北5.0m 公道 接面9.0m 西6.0m 公道 接面12.0m		
設備	オートバス, 追焚機能, トイレ2ヶ所, 温水洗浄便座, シャワー付洗面化粧台, 3口以上コンロ, 独立型キッチン, 浄水器, 全居室収納, 床下収納, 都市ガス, 出窓, 電気, 上水道, 下水道, 側溝, CATV, 庭		
備考	地勢：平坦 建物状況調査：申込対応可 検査料買主負担なし 利用駅1：東武野田線 江戸川台 徒歩12分 利用駅2：つくばエクスプレス 流山おおたかの森 徒歩35分		

インスペクション審査住宅
角地 陽当たり良好 美築
大和ハウス工業施工 軽量鉄骨
H31年3月 フルリフォーム終了予定

間取り
4LDK

建物面積
107.18㎡

築年月
1989年03月

この図面は物件情報の一部を抜粋して掲載しております。(現況優先)
付帯条件や別途料金等が発生する場合がありますのでご確認ください。

チェックポイント!

- セットバック済●主要採光面：南向き●隣接建物距離 2m以上●前面棟無●整形地●閑静な住宅街●オートバス●追焚機能●トイレ2ヶ所●温水洗浄便座●シャワー付洗面化粧台●3口以上コンロ●独立型キッチン●浄水器●全居室収納●床下収納●都市ガス●出窓●電気●上水道●下水道●側溝●CATV●庭

株式会社アーチ

千葉県知事免許(2)第15950号 〒270-0163 千葉県流山市南流山1丁目10-4

☎ 04-7157-3235 ☎ 04-7157-3236 定休日：第1・3火曜日、水曜日 年末年始・GW休暇・夏季休暇・年末年始

■取引態様：売主