

売戸建住宅

梅島駅

梅田5丁目 3階戸建

間取り
3SLDK

建物面積
98.01㎡

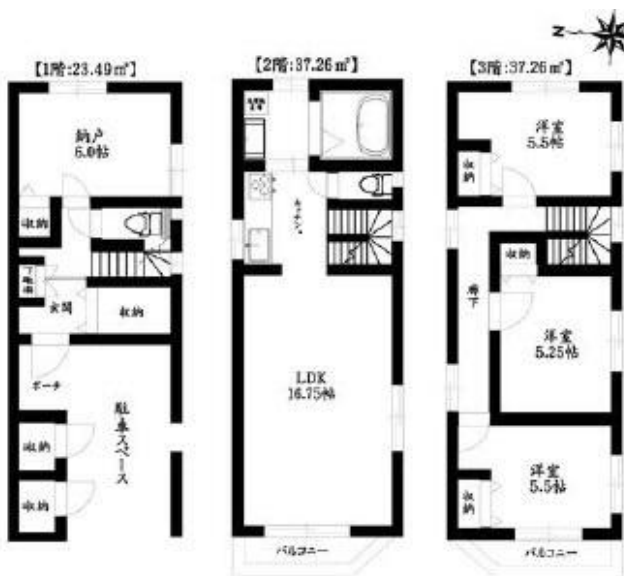
築年月
2015年02月



2015年2月9日新築
室内補修、ハウスクリーニング

チェックポイント！

主要採光面：西向き,オートバス,バス1坪以上,追焚機能,浴室乾燥機,トイレ2ヶ所,温水洗浄便座,シャワー付洗面化粧台,3口以上コンロ,ダブルロックドア,モニタ付インターホン,カードキー,火災警報器(報知機)



物件種目	売戸建住宅
最寄駅	梅島
間取タイプ	3SLDK
価格	3,680万円

物件所在地	東京都足立区梅田5丁目		
交通	東武伊勢崎・大師線 梅島 徒歩8分		
土地面積	公簿 62.80㎡	私道面積 (共有持分)	
建物	構造・規模	木造 3階建	
	面積	98.01㎡	
間取内訳			
土地権利	所有権	地目	
都市計画		用途地域	
建ぺい率	60%	容積率	200%
築年月	2015年02月	駐車場	有 無料
現況	空家	引渡日	相談
建築確認番号	第13UD12S建03324号		
接道状況 (角地・間口)	西5.4m 公道		
設備	オートバス,バス1坪以上,追焚機能,浴室乾燥機,トイレ2ヶ所,温水洗浄便座,シャワー付洗面化粧台,3口以上コンロ,ダブルロックドア,モニタ付インターホン,カードキー,火災警報器(報知機)		
備考	瑕疵保証(不動産会社独自)付:2年 利用駅1:東武伊勢崎・大師線 西新井 徒歩14分 利用駅2:東武伊勢崎・大師線 大師前 徒歩23分		

この図面は物件情報の一部を抜粋して掲載しております。(現況優先)
付帯条件や別途料金等が発生する場合がありますのでご確認ください。

at home

infosheet 物件番号 69713030098

千葉県知事免許(3)第15950号 〒270-0163 千葉県流山市南流山1丁目10-4

株式会社アーチ

TEL: 04-7157-3235 FAX: 04-7157-3236 定休日: 第1・3火曜日、水曜日 年末年始・GW休暇・夏季休暇・年末年始

■取引態様: 売主