

# 賃貸マンション

ペット飼育可(細則あり) 2沿線利用可

名称 エルフォ メモリアル  
間取り 2DK

最寄駅 TX線【南流山駅】徒歩18分  
TX線【セントラルパーク駅】徒歩21分  
流山電鉄線【平和台駅】徒歩7分

賃料 別記参照  
管理費 なし  
駐車場 2台分空き(月額4,000円)  
礼金 1ヶ月  
敷金 1ヶ月(ペット敷3 2ヵ月分償却)  
仲介手数料 賃料1.05ヶ月分

所在地 流山市西平井556番1  
構造 鉄骨造3階建  
専有面積 43㎡  
完成日 平成4年12月  
入居日 即

【備考】  
火災保険料: 20,000円  
保証料は家賃の80%  
シンダー交換をご希望の場合12,000円  
保証会社の審査あり 契約時、別途契約  
更新料: 新賃料1ヶ月

契約時必要書類  
身分証  
住民票(原本で三ヶ月以内のもの)  
連帯保証人承諾書  
連帯保証人印鑑証明  
印鑑  
※お客様により必要書類が異なります。

## 外観写真

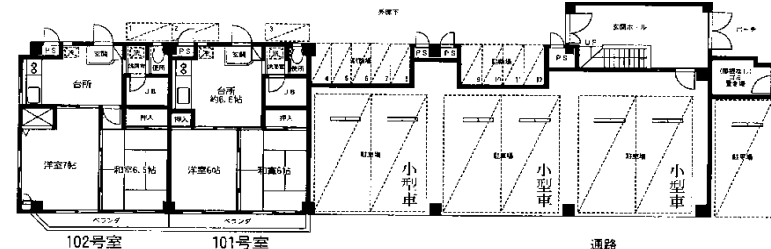
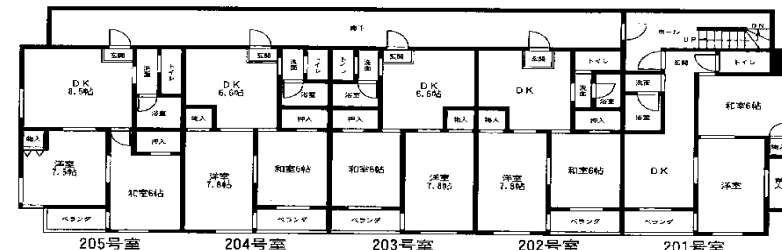
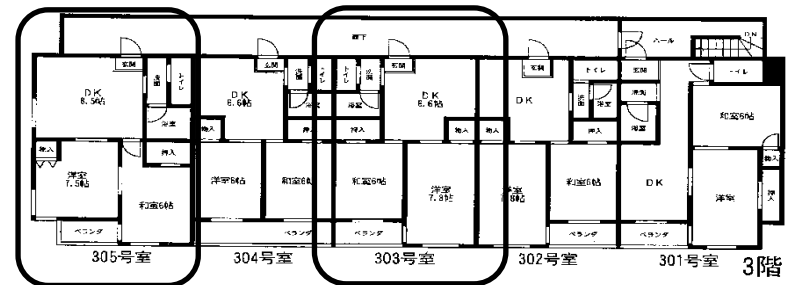


## 内観写真

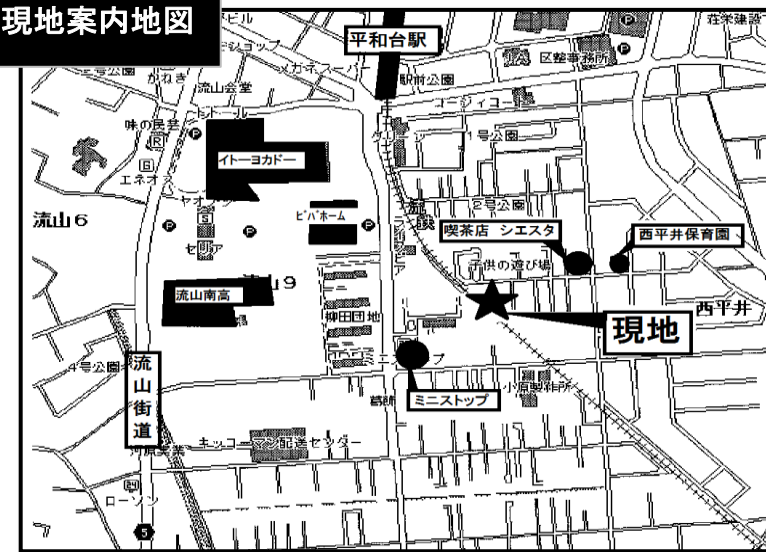


平成22年5月外観・室内リフォーム済

空室一覧	
303号室	60,000円 43㎡
305号室	62,000円 43㎡



## 現地案内地図



## 物件設備

- ★プロパンガス
- ★エアコン
- ★居室照明付
- ★駐輪場無料1台

## 周辺環境

- ★ミニストップ 113m
- ★ビバホーム 240m
- ★イトーヨーカドー 290m
- ★流山南高 285m

## 初期費用(例)

賃料:	60,000円
敷金:	60,000円
礼金:	60,000円
仲介料:	63,000円
保証料:	48,000円
火保料:	20,000円
合計:	311,000円

※図面と現況が異なる場合は現況優先とさせていただきます

千葉県知事 (1) 第15950号

www.arch-tx.com

〒270-0163 千葉県流山市南流山1-10-4



AD1ヶ月

株式会社 アーチ  
**Arch**

電話 04-7157-3235  
Fax 04-7157-3236

