

# 賃貸戸建

近隣にスーパー・コンビニ、生活便利

名称 青葉台戸建

間取り 3LDK

最寄駅 常磐緩行線【南柏駅】 バス15分  
青葉台バス停 徒歩3分  
新京成線【常盤平駅】 徒歩20分

賃料 60,000円  
管理費 なし  
駐車場 なし  
礼金 1ヶ月  
敷金 2ヶ月  
仲介手数料 賃料1.05ヶ月分

所在地 柏市青葉台2-3-6  
構造 木造2階建  
専有面積 73.7㎡(22.29坪)  
完成日 昭和53年3月築  
入居日 相談

**【備考】**  
火災保険料: 20,000円  
鍵交換をご希望の場合18,000円  
保証会社の審査あり 契約時、別途契約  
保証料は家賃の80%  
更新料: 新賃料1ヶ月分+税

**契約時必要書類**  
身分証  
住民票(原本で三ヶ月以内のもの)  
連帯保証人承諾書  
連帯保証人印鑑証明  
印鑑  
※お客様により必要書類が異なります。

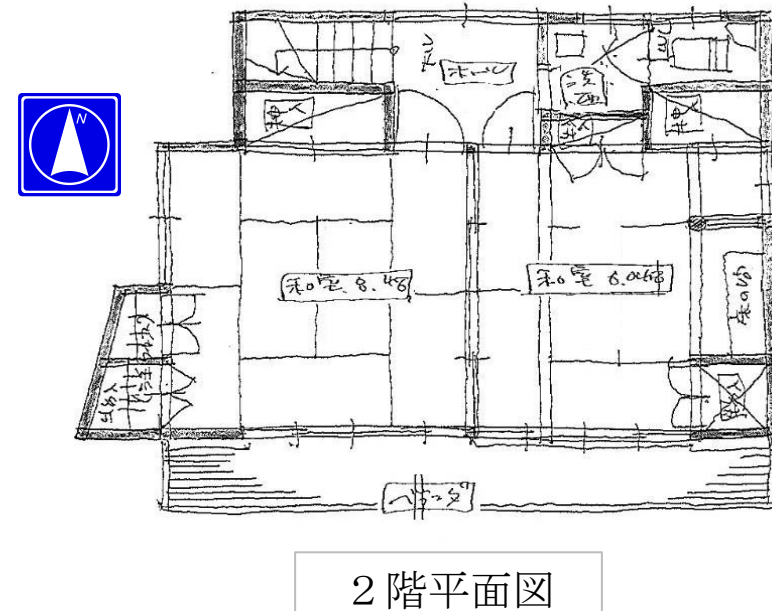
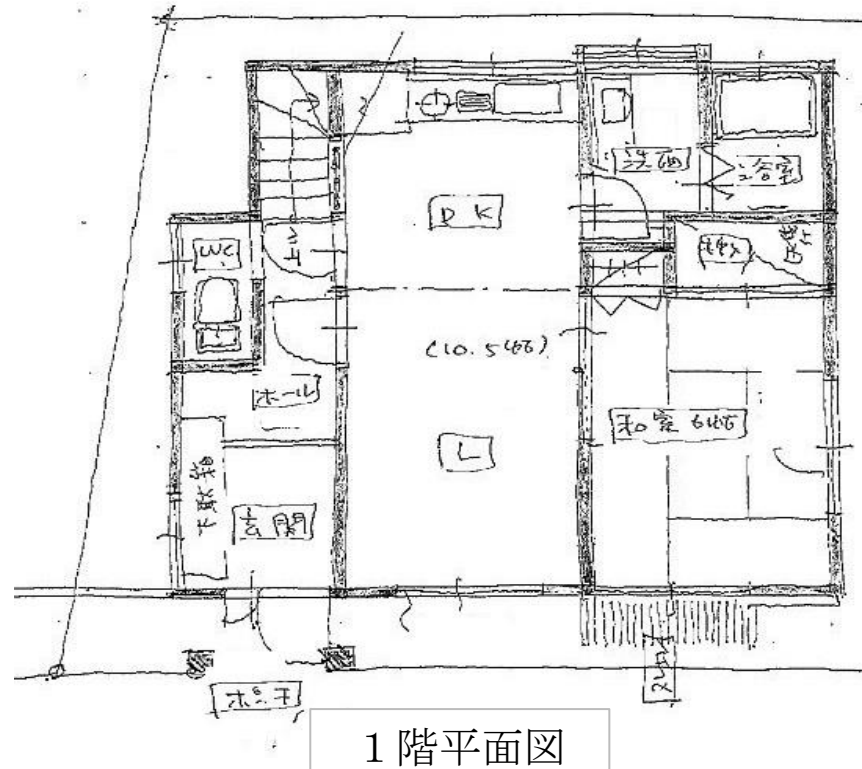
## 案内図



- 南向き 陽当り良好
- バス停近し
- 天然温泉掛け流し(近隣施設)
- 建替え中の仮住まい 相談可

○近隣駐車場(月/5000円~)

**【学区】**  
☆酒井根小学校  
☆酒井根中学校



※図面と現況が異なる場合は現況優先とさせていただきます

千葉県知事 (1) 第15950号

www.arch-tx.com

〒270-0163 千葉県流山市南流山1-10-4

電話 04-7157-3235

Fax 04-7157-3236



株式会社 アーチ  
**Arch**

